



UNSERE LEISTUNGEN

- › ganzheitliche Pflege
- › vollstationäre Pflege, SGB XI
- › Kurzzeit- und Verhinderungspflege, SGB V und XI
- › Beratung
- › Aktivitätenbegleitung
- › Cafeteria
- › hauseigene Küche und Wäscherei
- › Friseur, Fußpflege und Therapien

UNSERE ANGEBOTE

- › Betreuung der demenzkranken Bewohner
- › eine abwechslungsreiche Aktivitätenbegleitung
- › wechselnde kulturelle Veranstaltungen im Haus und auf den Wohnbereichen
- › individuelle Betreuung entsprechend den Wünschen und Bedürfnissen der Bewohner
- › Ausfahrten mit dem „Seniorenexpress“

KONTAKT

Wenn Sie sich für das „Haus Planitz“ interessieren, rufen Sie uns an oder besuchen sie uns. Wir sind gern zu einem Gespräch bereit, in dem wir Ihre Fragen beantworten.

› Seniorenpflegeheim

Haus Planitz

Dortmunder Straße 9 · 08062 Zwickau

Telefon (0375) 78890-0

planitz@ssh-zwickau.de

› Senioren- und Seniorenpflegeheim gGmbH Zwickau

Geschäftsführung

Sternenstraße 5 · 08066 Zwickau

Telefon (0375) 44050-900

info@ssh-zwickau.de

Wir würden uns freuen, Sie in unserem Haus begrüßen zu dürfen!

www.ssh-zwickau.de



**SENIOREN- UND
SENIORENPFLEGEHEIM gGMBH
ZWICKAU**



SENIORENPFLEGEHEIM

**HAUS
PLANITZ**

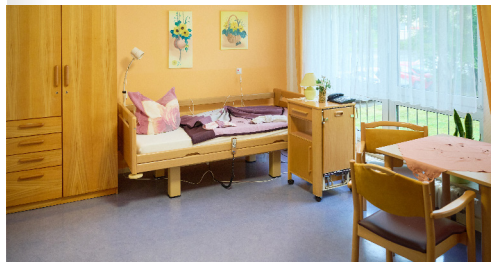
DIE LAGE

Das Seniorenpflegeheim „Haus Planitz“ befindet sich inmitten eines Wohngebietes im Zwickauer Stadtteil Neuplanitz. Großzügige Parkanlagen, eine gute Verkehrsanbindung sowie das nahegelegene Einkaufszentrum „Freundschaft“ bieten unseren Bewohnern vielfältige Möglichkeiten zur mobilen Lebensgestaltung.



› Steckbrief

Pflegeplätze gesamt	130
Kurzzeitpflegeplätze	10
Einzelzimmer	74
Doppelzimmer	28



DIE EINRICHTUNG

Im Haus erwarten Sie funktionell und behindertengerecht eingerichtete Zimmer mit Telefon- und Fernsehanschluss. Bei Wunsch besteht die Möglichkeit einer individuellen Gestaltung mit eigenen Möbeln.

Das Haus bietet eine ruhige und harmonische Wohnatmosphäre in vier individuell gestalteten Wohnetagen. In jedem dieser Bereiche laden freundlich eingerichtete Gemeinschaftsräume und große Balkone zur Entspannung ein.

Ein besonderes Angebot des Hauses sind die 10 Kurzzeitpflegeplätze. Diese können für eine zeitlich begrenzte Dauer genutzt werden, z.B. wenn die Pflegeperson erkrankt oder im Urlaub ist. Auch im Anschluss an eine Krankenhausbehandlung ist der Aufenthalt in der Kurzzeitpflege möglich.

Die weitläufigen Parkanlagen sind so gestaltet, dass auch viele Aktivitäten der Bewohner im Freien stattfinden können.

DIE PFLEGE UND BETREUUNG

Das engagierte Mitarbeiterteam des Hauses handelt entsprechend dem Grundsatz des Firmenleitbildes: **Wir handeln so, wie wir selbst behandelt werden wollen.** Durch viele spezielle Angebote ist es den Bewohnern möglich, aktiv am Leben teilzunehmen und dieses nach eigenen Wünschen und Bedürfnissen zu gestalten. So finden die Senioren Bestätigung und Ermutigung. Für demenzkranke Bewohner befindet sich auf zwei Wohnbereichen eine spezielle Tagesbetreuung. Die qualifizierten Mitarbeiter bieten hier eine ganztägige Betreuung an. Ziel dieser Betreuung ist es, die vorhandenen Ressourcen der Senioren zu fördern und eine hohe Lebensqualität zu sichern. Das Zusammensein in der Gruppe soll die sozialen Bindungen stärken und eine Isolation vermeiden. Regelmäßige Qualitätsprüfungen durch den MD bewerten unser Haus mit ausgezeichneten Noten in der vollstationären Pflege. In der FOCUS-Pflegeheimliste wird das Haus Planitz zu den besten Pflegeheimen in Deutschland gezählt. Darauf sind unsere Mitarbeiter zu recht besonders stolz.